

TFS-5792

Konvansiyonel Flaşörlü Yangın Alarm Sireni Kurulum & Kullanma Kılavuzu



Önemli Uyarılar Genel

- Bu cihazın ürettiği ses seviyesi işitme kaybına sebep olabileceğinden dolayı kapalı mekânlarda kullanılmamalıdır.
- Cihazın ürettiği ses seviyesi insan kulağı için zararlı olabilir, montaj esnasında kulaklık kullanınız.
- Cihazları çalıştırmadan önce bu kılavuzu dikkatlice okuyunuz ve daha sonra da faydalanmak için saklayınız.
 - Bu kılavuzunda belirtilen tüm uyarı, önlem, işletme ve kullanma talimatlarına sırası ile uyunuz.
- Cihazları temizlerken mutlaka elektrik bağlantısını çıkarınız, sıvı temizleyici (deterjan vb.) kullanmayınız, nemli bir bez ile temizleyiniz.
- Cihazları su ve nemden uzak tutunuz.
- Cihazın sağlam monte edilmemesinden dolayı cihaza ve/veya çevreye zararı olabileceğinden mutlaka cihazı sağlam bir zemine monte ediniz.

Servis

Cihazı kendi başınıza tamir etmeye kalkmayınız, cihazın kapağını açmanız durumunda elektrik şokuna maruz kalabilirsiniz.

Herhangi bir arıza durumunda satıcınız veya yetkili servisinizle irtibat kurunuz. Cihaza teknik müdahale mutlaka kalifiye yetkili servis personeli tarafından yapılmalıdır.

Uyarı: Kartı plastik muhafazasından çıkarmaya çalışmayın. Tamamen sizin güvenliğiniz için kapatılmıştır. Kullanıcıların Müdahaleden kaçınması gerekir.

Servis Gerektiren Arıza Durumları

Herhangi bir arıza durumunda veya aşağıdaki durumlarda yetkili servisinizle veya satıcınızla irtibat kurunuz.

- Güç kablosu veya fişi zarar gördüğünde,
- Cihazın içine herhangi bir sıvı aktığında veya nesne düştüğünde,
- Suya veya yağmura maruz kaldığında,
- Cihaz düşürüldüyse ya da muhafaza zarar gördüyse
- Cihazda fark edilebilecek seviyede performans değişikliği varsa,
- Cihaz, kullanma kılavuzunda belirtilen işletme talimatlarına göre normal çalışmıyorsa Hatalı yapılan işlemler başka arızalara neden olabileceğinden dolayı servis çağırınız.

Kendi Başınıza Yapabilecekleriniz

Cihazı kendi başınıza tamir etmeye kalkmayınız, zira cihazın kapağını açmanız durmunda elektrik şokuna maruz kalabilirsiniz. Herhangi bir arıza durumunda satıcınız veya yetkili servisinizle irtibat kurunuz. Cihaza teknik müdahale mutlaka kalifiye yetkili servis personeli tarafından yapılmalıdır. Cihaz kuru bir bezle temizlenmelidir. Herhangi bir kimyasal madde kullanılmamalıdır.

Taşıma ve Nakliye

Cihaz dışarıdan herhangi bir darbeye maruz kalmayacak ve sıvı girişine mahal vermeyecek şekilde dikkatle taşınmalıdır. Uygunsuz taşıma sırasında oluşan arızalar garanti kapsamı dışındadır.

İnsan ve Çevre Sağlığı

Bu cihaz insan sağlığına zarar verecek herhangi bir kimyasal veya biyolojik madde içermez.

*13/6/2014 tarihli ve 29029 sayılı Resmî Gazete’de yayımlanan Satış Sonrası Hizmetler Yönetmeliği eki listede tespit ve ilan edilen kullanım ömrü 5 yıldır.

*Tüketici, garantiden doğan hakların kullanılması ile ilgili olarak çıkabilecek uyuşmazlıklarda yerleşim yerinin bulunduğu veya tüketici işlemimin yapıldığı yerdeki Tüketici Hakem Heyetine veya Tüketici Mahkemesine başvurabilir.

Teknik Özellikler

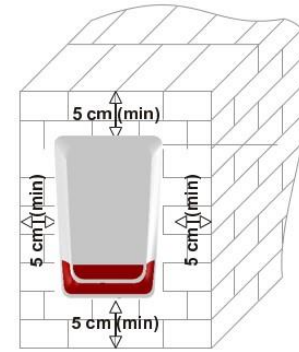
Güç Girişi	24VDC – 28VDC
Alarm Durumu Akım Tüketimi	285 mA ± %10 (@24VDC)
Ses Seviyesi	115 dB±3 dB (24VDC,1 metrede)
Koruma Sınıfı	IP65
Çalışma Sıcaklık Aralığı	-20°C ~ 70°C
Nem	+40°C’de %0 İle %95 rH arasında.
Ebatlar (mm)	197 X 300 X 78 mm.
Gövde Malzemesi	Kırmızı, UL94 yanmazlık özelliğinde Polikarbonat 2,8MM
Kullanılan Kablo Kesiti	0.28mm ² ~ 1.5mm ²
Ağırlık (taban dahil / taban hariç)	762Gr.
Ledler	6 ultra parlak LED’li flaşör
Piezo	2 adet piezzo takılabilir
Kullanım Alanı	Bina dışı kullanım / Siren tipi : Tip B cihaz

Terminaler

TAMPER	Sonraki sirene ARTI (+) besleme çıkışı
TAMPER	Sonraki sirene ARTI (+) besleme girişi
24V	ARTI(+) besleme girişi
GND	EKSI(-) besleme girişi

Montaj ve Bağlantı

1. Montaj;



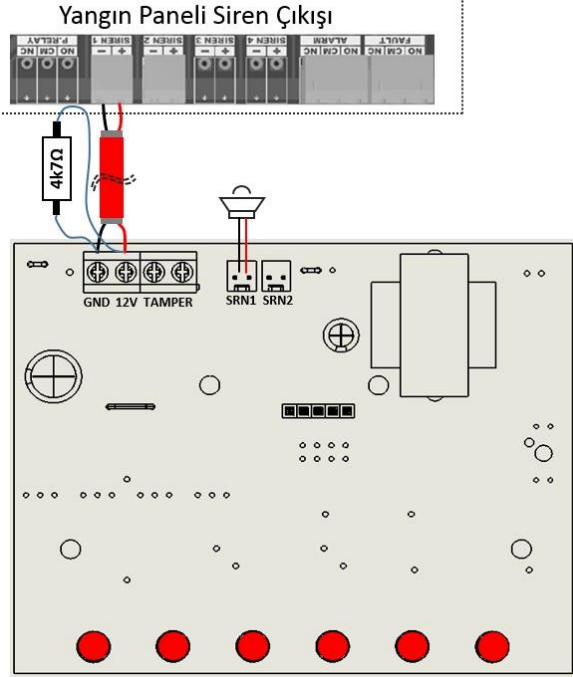
Montaj için direkt yağmur ve güneşe maruz kalmayacak, balkon ve saçak altı gibi yerler tercih edilmelidir. Ayrıca monte edilen yerin kolayca görülebilen ancak kolay ulaşılamayacak bir yer olmasına da özen gösterilmelidir. Sirenin arka plakasını veya karton kutunun arkasındaki şablonu kullanarak montaj delik yerlerini ve kablo giriş deliğinin yerini işaretleyiniz. Delikleri 8mm matkap ucu kullanarak deliniz ve dübelleri takınız. Duvar kalınlığından daha uzun bir matkap ucu kullanarak da kablo deliğini duvarın arkasına çıkacak şekilde deliniz. Sirenin verilen vidalar ve uygun ölçüde yıldız tornavida kullanarak duvara monte ediniz. Kabloyu gövdedeki delikten geçirmeyi unutmayınız. Montaj yaparken tamper "switch" kolunu montaj yapılan yüzeye göre ayarlayınız. Montaj sırasında koruma sacını cihaza vidalamayı unutmayınız.

UYARI!

Montaj yaparken sirenin duvar kenarlarına her yönden min. 5cm. uzakta olmasına dikkat ediniz!

2. Kablo Bağlantıları;

Kablo bağlantısını aşağıdaki şemaya uygun olarak yapınız. Bağlantının yönü önemlidir, panelin siren çıkışından gelen - kablo sirenin GND Klemensine, + kablo sirenin 24V Klemensine bağlanmalıdır. Hat sonlandırma için en sondaki sirenin besleme girişine 4k7 1/4W direnç bağlanır.



3. Bir sonraki siren için mevcut sirenin 24V besleme klemensi, tamper klemensi ile köprülenir. Tamper klemensinin diğer ucunda sonraki sirenin 24v yazan klemensine giriş yapılır. GND ucu direkt sonraki sirene bağlanır. Hat sonlandırma için en sondaki sirenin besleme girişine 4k7 1/4W direnç bağlanır.

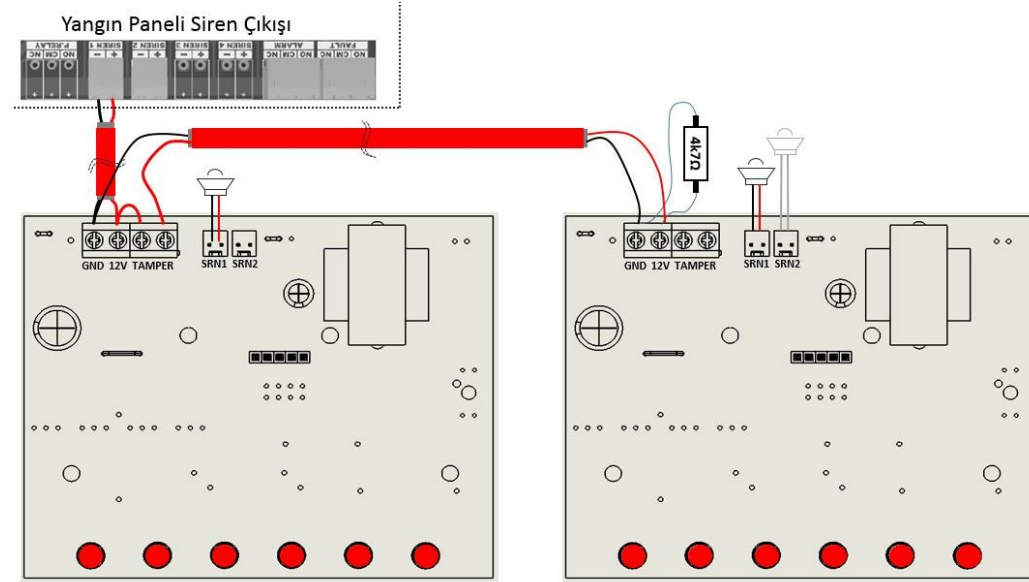
Test

1. Panel çalıştırıldığında Siren hatası verip vermediğini kontrol ediniz.
2. Eğer siren hatası veriyorsa bağlantıların doğru yapıldığından emin olunuz.
3. Eğer siren hatası vermiyorsa ve panel destekliyorsa paneli test konumuna getiriniz.
4. Siren testini çalıştırınız. Test süresi boyunca siren sesini dinleyiniz.
5. Test süresince cihaz kesintisiz ses veriyor ve ikaz ışıkları yanıp sönüyorsa cihazın testi tamamlanmıştır.

Üretici Firma ve Merkez Servis

*AEEE yönetmeliğine uygundur. Bu ürün, geri dönüşümlü ve tekrar kullanılabilir nitelikteki yüksek kaliteli parça ve malzemelerden üretilmiştir. Bu nedenle, ürünü, hizmet ömrünün sonunda evsel veya diğer atıklarla birlikte atmayın. Elektrikli ve elektronik cihazların geri dönüşümü için bir toplama noktasına götürünüz.

Important Notices General



- The sound level produced by this device may cause hearing loss and should not be used indoors.
- The sound level produced by the device can be harmful to the human ear, use headphones during assembly.
- Read this manual carefully before installation and keep it for future reference.
- Follow all warnings, precautions, operating instructions in this manual.
- When cleaning the devices, always remove the electrical connection, do not use liquid cleaner (detergent etc.), clean with a damp cloth.
- Keep devices away from water and moisture.
- Make the installation of the device on a solid surface, as this may cause damage to the device and / or the environment as the device is not installed securely.

Services

Do not attempt to repair the appliance yourself, you may be exposed to electric shock if you open the appliance door.

In the event of any malfunction, contact your dealer or authorized service. Technical intervention to the device must be performed by qualified service personnel.

Warning: Do not attempt to remove the card from the plastic housing. Completely closed for your safety. Users must avoid Intervention.

Fault Conditions Requiring Service

In the event of any malfunction or in the following cases, contact your authorized service or dealer.

- When the power cord or plug is damaged,
- When any liquid flows or the object falls into the device,
- When exposed to water or rain,
- If the device has been dropped or the housing has been damaged

- If the device has noticeable performance changes,
- If the device does not operate normally according to the operating instructions. Call for service as incorrect operations can cause other malfunctions.

What you can do on your own

Do not attempt to repair the appliance yourself, as you may be exposed to electric shock if you open the door. In the event of any malfunction, contact your dealer or authorized service. Technical intervention to the device must be carried out by qualified service personnel. The appliance should be cleaned with a dry cloth. Do not use any chemicals.

Transport and Shipping

The device must be handled carefully so that it is not exposed to any external impact and does not allow any liquid to enter. Malfunctions during improper handling are not covered by the warranty.

Human and Environmental Health

This device does not contain any chemical or biological substances that may harm human health.

*The service life determined and announced in the list of the Regulation on After-Sales Services published in the Official Gazette dated 13/6/2014 and numbered 29029 is 5 years.

*The consumer may apply to the Consumer Arbitration Committee or the Consumer Court where the settlement is located or where the consumer transaction is made in case of any disputes regarding the exercise of the rights arising from the guarantee.

Technical Specifications

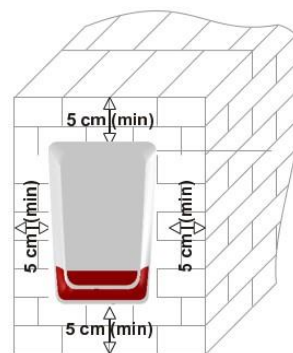
Power	24VDC – 28VDC
Alarm Consumption	285 mA ± %10 (@24VDC)
Sound Level	115 dB±3 dB (24VDC, at 1 mt)
Protection Class	IP65
Operation Temperature	-20°C ~ 70°C
Humidity	At +40°C between %0 - %95 rH.
Dimension (mm)	197 X 300 X 78 mm.
Body Material and Colour	RED, UL94 Unflammable Polycarbonate 2,8MM
Cable Selection	0.28mm ² ~ 1.5mm ²
Weigth (Include/Exclude Base)	762Gr.
LED's	6 Ultra Bright LED Flasher
Piezo	2 Piezo can be install
Usage	Outdoor / Siren : Type B

Terminals

TAMPER	(+) feed output to next siren
TAMPER	(+) feed output to next siren
24V	(+)
GND	(-)

Installation and Connections

1. Installation;



For assembly; do not choose places to be exposed to direct rain and sun, places such as balconies and eaves should be preferred. It should also be ensured that the mounting location is easily visible but not easily accessible. Mark the mounting hole locations and the cable entry hole location using the backplate of the siren or the template on the back of the cardboard box. Drill the holes using an 8mm drill bit and install the dowels. Drill the cable hole behind the wall using a drill bit longer than the wall thickness. Mount the siren on the wall using the supplied screws and the appropriate size Phillips screwdriver. Don't forget to pass the cable through the hole in the body. When mounting, adjust the tamper switch lever according to the mounting surface. Do not forget to screw the protection plate to the device during installation.

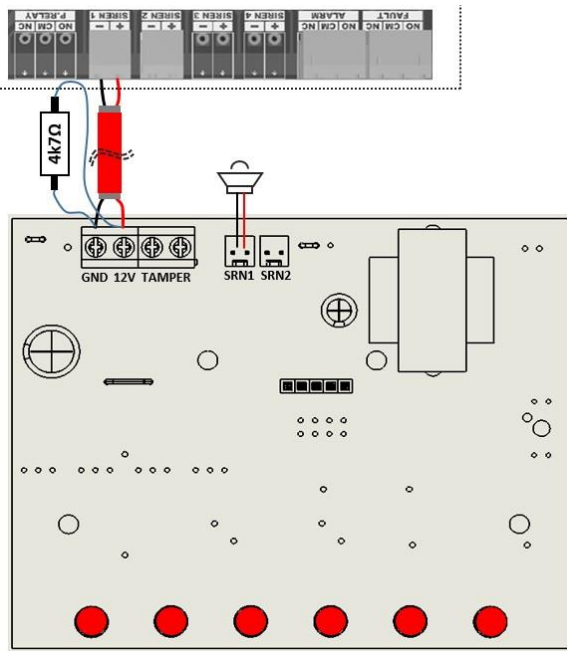
WARNING!

When mounting the siren to the wall, please keep away from the edges min. 5cm!

2. Cable Connections;

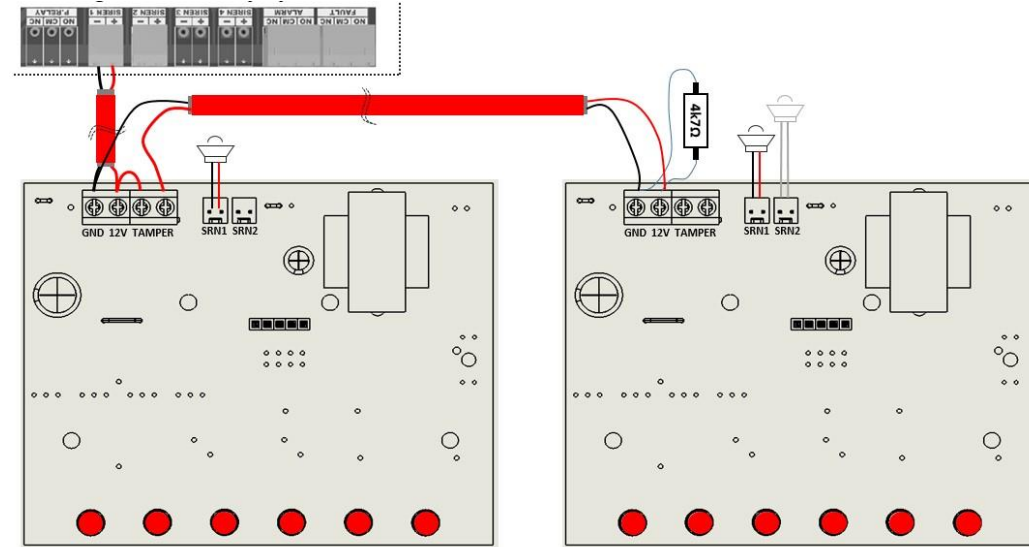
Connect the cable according to the following diagram. The direction of the connection is important, from the siren output of the panel - the cable must be connected to the GND Terminal of the siren, + the cable to the 24V Terminal of the siren. A 4k7 1/4W resistor is connected to the supply input of the last siren for.

Fire Alarm Panel Sounder Output



3. 24V supply terminal of the current siren is bridged with tamper terminal for the next siren. At the other end of the tamper terminal connected to other siren 24V terminal. GND directly connected to other siren. Use the EOL resistor (4k7 1/4W) on last siren.

Fire Alarm Panel Sounder Output



Test

1. Check if there is a siren error when the panel is started.
2. If the siren fails, make sure the connections are correct.
3. If the siren does not give a fault, put the panel in test position (If panel supports).
4. Run the siren test. Listen to the siren sound during the test period.
5. If the instrument beeps continuously and the warning lights blink during the test, the test is completed.

*Complies with WEEE regulations. This product is made of high quality parts and materials which are recyclable and reusable. Therefore, do not dispose of the product with household or other waste at the end of its service life. Take it to a collection point for the recycling of electrical and electronic equipment.